

Meeting Point

Punto d'incontro per lo sviluppo rurale

G.A.L. "SIBILLA"

Società Consortile a r. l.
Località Rio, 1
62032 Camerino (MC)
P. IVA 01451540437
Tel. e fax 0737 637552
e-mail info@galsibilla.it
sito www.galsibilla.it



AZIONE 1. 2. G. PROMOZIONE DÌ RETI TERRITORIALI DÌ STRUTTURE RICETTIVE CERTIFICATE

Beneficiaria dell'azione è la Provincia di Macerata che, con bando di gara, ha affidato l'attuazione del progetto all'Istituto di Ricerca Ambiente Italia, che a sua volta si è avvalsa della collaborazione di Legambiente Marche Onlus.

Il turismo sostenibile, oltre che fonte di reddito, rappresenta uno dei principali strumenti di salvaguardia del territorio, di recupero delle tradizioni e delle identità locali: montagne, colline e pianure, città d'arte, parchi naturali e prodotti tipici.

FOCUS DEL MESE:

AZIONE 1. 2. G. PROMOZIONE DI RETI TERRITORIALI DI STRUTTURE RICETTIVE CERTIFICATE	Pag.	1
Motivazioni e obiettivi dell'azione	Pag.	2
Motivazioni e obiettivi dell'azione	Pag.	3
La Provincia di Macerata	Pag.	4
La Provincia di Macerata	Pag.	5
Ultime news dal Meeting Point del GAL Sibilla	Pag.	6

Intervento cofinanziato dall'Iniziativa Comunitaria



Programma
Leader +

Unione
Europea



GAL
"Sibilla"

Regione
Marche



www.galsibilla.it

Motivazioni e obiettivi dell'azione



Per perseguire politiche di turismo sostenibile nel nostro territorio è prioritario ridurre gradualmente la pressione sull'ambiente, di conseguenza l'obiettivo principale del progetto è quello di promuovere e realizzare reti territoriali di strutture ricettive certificate con adesioni volontarie e con impegni realistici e partecipati.

Diverse sono le località che in Europa hanno realizzato reti di accoglienza certificate; tali strutture vengono identificate all'esterno per i loro impegni volontari finalizzati alla riduzione dell'impatto ambientale.

Tre gli obiettivi del progetto:

- 1 - ridurre l'impatto ambientale del turismo per migliorare, preservare e valorizzare il patrimonio naturale e culturale;
- 2 - qualificare l'offerta turistica sia delle singole strutture che del territorio;
- 3 - coinvolgere operatori ed amministratori locali in un processo partecipato, rendendoli protagonisti e consapevoli del valore aggiunto che rappresenta il fattore ambiente per il turismo.



Due le fasi del progetto:

- 1 - la realizzazione di un monitoraggio di conoscenza delle varie strutture ricettive alberghiere ed extra, delle relative associazioni, dei sistemi turistici locali e degli enti locali presenti nel territorio e sensibilizzazione degli operatori;
- 2 - l'individuazione degli operatori che andranno a costituire le reti certificate con i relativi impegni ambientali.

Sono stati organizzati dalla Provincia di Macerata, nella fase iniziale, incontri tra tecnici e funzionari, visite aziendali, giornate di formazione nelle tre Comunità Montane dell'area GAL e convegni di "formazione indirizzo-verifica" il 22 giugno 2006, il 2 luglio 2007 nella sede della Provincia a Piediripa ed a Camporotondo di Fiastrone il 5 giugno 2007.



Continua a pagina 3

Motivazioni e obiettivi dell'azione

Redazionale

LA SCELTA DEI MARCHI

Dai tavoli concertativi è emersa la scelta di promuovere tutti i marchi sul turismo sostenibile, dando la facoltà a ciascun operatore di scegliere il percorso di certificazione più consono alla propria struttura. Piccoli e semplici accorgimenti volti al miglioramento delle attività e dell'ambiente possono condurre ad una buona gestione con risparmio sui costi, come: le lampadine a basso consumo, i riduttori di flusso dei rubinetti e delle docce, il solare termico per l'acqua calda, i pannelli fotovoltaici per la produzione di energia, i termo camini alimentati con sottoprodotti della lavorazione del legno per produrre calore, il riutilizzo delle acque a scopo irriguo, la raccolta differenziata. Inoltre la promozione del patrimonio artistico e culturale del territorio ed una cucina tipica locale con prodotti freschi sono realtà che nel turista faranno scaturire un ricordo positivo, favorendone il ritorno.

Tre sono i marchi sul turismo sostenibile che, con diverse modalità, perseguono le stesse finalità:

1 – ECOLABEL EUROPEO è basato sul ciclo della vita, con le fasi di approvvigionamento, di fornitura del servizio e di gestione dei rifiuti. Esso prevede 37 criteri obbligatori e 47 facoltativi, gli ambiti dei criteri sono: acqua, energia, rifiuti, gestione, comunicazione ed altri servizi;

2 – ECODECALOGO DI LEGAMBIENTE TURISMO prevede 10 campi di intervento entro cui fissare gli obiettivi di politica ambientale da perseguire: rifiuti, acqua, energia, alimentazione, gastronomia, trasporto, mobilità leggera, rumore, beni naturali e culturali, comunicazione;

3 – EMBLEMA DEL PARCO NAZIONALE DEI MONTI SIBILLINI richiede requisiti relativi a sei distinte aree tematiche che vanno dal rispetto dell'ambiente, al risparmio energetico ed alla messa a disposizione dei visitatori di soluzioni e mezzi di mobilità alternativi; viene inoltre valutato il piano di miglioramento con le azioni che si intendono effettuare. La concessione avviene a seguito di una verifica dei requisiti di qualità ambientale, sociale ed economica dell'attività, sulla base dei quali si è inseriti nella corrispondente classe di merito.

RISULTATI RAGGIUNTI

L'interesse per l'iniziativa ha visto presente agli incontri circa 40 aziende (il 13%) delle 295 presenti nel territorio GAL. Per quanto riguarda la scelta dei marchi 12 hanno raggiunto la certificazione ECODECALOGO DI LEGAMBIENTE TURISMO, 4 si sono orientate per l'EMBLEMA DEL PARCO NAZIONALE DEI MONTI SIBILLINI. Ad ultimazione dei lavori 16 sono state le attività ricettive certificate, pari al 5,4% delle strutture presenti nell'area, un numero significativo che dimostra la validità del progetto e l'opportunità di estenderlo a tutto il territorio provinciale.



A cura della Provincia di Macerata

La Provincia di Macerata, unitamente al GAL "Sibilla", ha cofinanziato un progetto per la "creazione di una rete di strutture ricettive certificate", obiettivo specifico è promuovere la certificazione ecoturistica coinvolgendo almeno il 5% delle strutture ricettive del territorio del GAL, territorio costituito da 38 comuni montani e pedemontani dell'Appennino Maceratese facenti capo a tre Comunità Montane: Monti Azzurri, Camerino e San Severino.

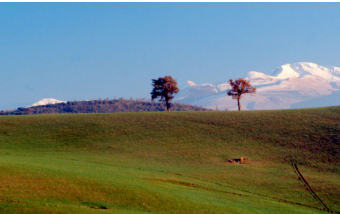


Il progetto si configura come un'esperienza pilota veniamone in dettaglio i motivi:

Innanzitutto per l'area di intervento, che pur presentando emergenze storico-paesaggistiche è un'area marginale.

In secondo luogo per la metodologia seguita, che ha visto il coinvolgimento di amministratori e attori locali in un processo partecipato e condiviso che ha permesso lo scambio reciproco di esperienze e la ricerca di soluzioni collettive a problemi comuni.

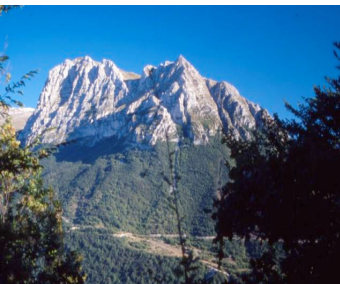
Frutto di concertazione è stata anche la scelta di promuovere tutti i marchi sul turismo sostenibile potenzialmente utilizzabili nell'area, evitando di privilegiarne uno o di crearne uno "collettivo", così da dare a tutti la possibilità di partecipare in base alle proprie capacità. Gli attori potranno così scegliere tra la certificazione Ecolabel europeo, Ecodecalogo di Legambiente turismo e l'Emblema del Parco Nazionale dei Monti Sibillini.



Oltre alle sopraccitate esistono anche le certificazioni ambientali ISO 14001 e EMAS, di carattere più generale, utilizzate per le certificazioni di processo e pertanto ritenute non ottimali per il progetto in questione.

La promozione viene attuata soprattutto attraverso il portale del Turismo, accessibile all'indirizzo www.portaleturismo.provincia.mc.it, dal sito www.ecoturismo-italia.it e attraverso la produzione di un "kit per operatori del turismo sostenibile" che prevede:

il presente manuale per operatori, che contiene suggerimenti pratici per trasformare in senso ecologico le strutture e suggerimenti per comunicare alla clientela la filosofia di gestione che si persegue in modo da coinvolgerli attivamente; un CD ROM per operatori, con analogo contenuto del manuale; un dépliant bilingue per i turisti, volto a pubblicizzare l'iniziativa tra gli ospiti delle strutture ricettive; una cartina del territorio, riporta le emergenze naturali, paesaggistiche e architettoniche presenti, unitamente alla localizzazione delle strutture certificate.



A cura della Provincia di Macerata

L'elevato interesse per l'iniziativa ha visto presenti ad incontri, seminari ed interventi formativi il 13% delle aziende contattate, circa 40 su un totale di 295 presenti nell'area.

Ad ultimazione progetto, marzo 2007, l'obiettivo della partecipazione effettiva di almeno il 5% delle strutture è stato non solo raggiunto con successo, ma anche superato: le imprese ricettive già certificate sono 16 pari al 5,4% del totale, considerando che quelle in corso di certificazione sono 23 la percentuale sale al 7,8 %, di queste 22 sono in territorio GAL, mentre 1 è sita in territorio extra GAL (Appignano), adesione significativa perché dimostra la validità e la possibilità di estensione del progetto all'intero territorio provinciale .



Per quel che riguarda la scelta dei marchi 12 hanno raggiunto la certificazione per l' Ecolabel di Legambiente Turismo, 8 si sono orientate per l' Emblema del Parco e di queste la metà hanno già conseguito la certificazione, infine una struttura è certificata dall'AIAB sia come azienda che come ristorante "Conosci il tuo Pasto", mentre per l'Ecolabel Europeo vi è stato un forte interesse da parte di 4 strutture , ma l'iter procedurale per accedere alla certificazione ha finora scoraggiato di intraprendere questo percorso.

Da sottolineare che il raggiungimento degli obiettivi è avvenuto per fasi successive: il primo passo, a seguito delle iniziative formative, è stato un' adesione formale al marchio prescelto, il secondo passo è stato la definizione degli Obiettivi di Politica Ambientale per ciascuna struttura e infine il raggiungimento dei Requisiti previsti. Ovviamente il fatto di promuovere percorsi di certificazione differenti comporta di conseguenza avere strutture ricettive che "viaggiano a velocità diverse", riteniamo comunque che la diversità dei marchi sia un elemento qualificante della rete.



La possibilità di convertire o valorizzare un'attività produttiva, il turismo, in termini di sostenibilità ambientale, legame con il territorio, tutela delle tipicità, rispetto per i diversamente abili, comunicazione, mobilità alternativa etc. , risponda in maniera coerente all'attività e agli sforzi che l'Assessorato all'Ambiente svolge anche in altri campi e rappresenta allo stesso tempo una sorta di laboratorio a cui possono ispirarsi altre realtà produttive.

Provincia di Macerata XII Settore Ambiente

Dott. Salvatore Grillo

Meeting Point — Punto d'incontro per lo sviluppo rurale



Cos'è Leader Plus?

È una delle quattro iniziative finanziate dai Fondi strutturali dell'UE e mira ad aiutare gli operatori del mondo rurale a prendere in considerazione il potenziale di sviluppo a lungo termine della loro regione.

Promuovendo l'attuazione di strategie integrate, di elevata qualità e originali in materia di sviluppo durevole, questa iniziativa mette in primo piano il partenariato e le reti di scambi di esperienza.



Meeting Point del GAL Sibilla

Responsabile amministrativo e finanziario:
Dott.ssa Gattafoni Graziella

In redazione:
Aldo Matricardi , Luana Testiccioli , Liana Cruciani

Hanno collaborato a questo numero:
Provincia di Macerata XII Settore Ambiente
Dott. Salvatore Grillo

Link segnalati

- Soci del GAL:**
www.provincia.mc.it
www.mc.camcom.it
www.sibillini.net
www.comcamerino.sinp.net
www.comsanginesio.sinp.net
www.comsanseverino.sinp.net
www.marche.cna.it
www.macerata.confartigianato.it
www.casartigiani.com
www.confcooperative.it
www.marche.legacoop.it
www.ciamarche.org
www.copagrimarche.it
www.sinp.net/stelladeisibillini
www.legambiente-marche.com

- Regione Marche:**
www.regione.marche.it
www.agri.marche.it
www.leader.marche.it
www.europa.marche.it
www.assam.marche.it

- Unione Europea:**
ec.europa.eu/agriculture/
europa.eu/pol/agr/
ec.europa.eu/agriculture/rur/
ec.europa.eu/agriculture/rur/leaderplus/

- Turismo:**
www.marcaadicamerino.it
www.marcamontana.it
www.montiazzurri.it
www.sibilliniturismo.it
www.terredellinfinito.it
www.turismo.marche.it

- Sviluppo rurale:**
www.reteleader.it
www.leaderplus.org
www.politicheagricole.it
www.inea.it
www.formez.it
www.aidaweb.org
www.assoleader.it
www.europafacile.net
www.synmarche.net

www.galsibilla.it



Ultime news dal Meeting Point del GAL Sibilla

Visita il sito www.galsibilla.it per visualizzare tutte le news e gli approfondimenti