

Meeting Point

Punto d'incontro per lo sviluppo rurale

G.A.L. "SIBILLA"
 Società Consortile a r. l.
 Località Rio, 1
 62032 Camerino (MC)
 P. IVA 01451540437
 Tel. e fax 0737 637552
 e-mail info@galsibilla.it
 sito www.galsibilla.it



Loro Piceno

Il Cantiere Scuola restauro del GAL Sibilla

Azione 2.2.c del Psi



Veduta del palazzo comunale

Scopo del bando, riservato ad enti pubblici, è stato quello di creare mano d'opera qualificata nel restauro del patrimonio edile dell'area in un'ottica di valorizzazione del territorio e degli elementi che contraddistinguono il paesaggio rurale. Gli interventi di recupero dimostrativo su edifici caratterizzati da elementi architettonici significativi tali da consentire la dimostrazione di più tecniche di intervento, hanno avuto come il bando chiedeva il coinvolgimento di maestranze, piccoli imprenditori, di studenti e neo diplomati di istituti tecnici del settore edile.

Tre le tipologie di manufatti ammesse a contributo: pietra, mattoni e terra cruda, nel caso di tipologia mista valeva il principio di prevalenza del materiale utilizzato.

FOCUS DEL MESE: "CANTIERE SCUOLA RESTAURO"

Presentazione	Pag. 1
Le fasi previste dal Bando	Pag. 2
Il Percorso didattico e l'attività svolta presso Palazzo Cecchi	Pag. 3
L'attività svolta ed il percorso didattico svolto presso Il Comune di Loro	Pag. 4
L'opinione dell'amministrazione comunale di Loro Piceno	Pag. 5
Ultime news dal Meeting Point del GAL Sibilla	Pag. 6

Intervento cofinanziato dall'Iniziativa Comunitaria



Programma
Leader +



G.A.L.
"Sibilla"

Unione
Europea

Regione
Marche



www.galsibilla.it



Le fasi ed i Beneficiari e dell'azione

LE FASI PREVISTE DAL BANDO

Due le fasi previste dal bando.

Lo studio della tipologia edilizia locale

La prima fase è stata quella concernente lo studio della tipologia edilizia locale, l'indagine sui materiali da utilizzare e la sua reperibilità, la tecnica da utilizzare anche attraverso interventi di bioarchitettura, l'individuazione dei soggetti da coinvolgere nelle azioni dirette in cantiere (associazioni di categoria ed istituti scolastici) e per ultimo la raccolta dei dati e delle esperienze scaturite e la loro divulgazione.

La seconda fase è stata quella del recupero materiale del manufatto e cioè la realizzazione di tutte le opere murarie, impiantistiche, arredi e sistemazioni finalizzate alla fruibilità pubblica ed alle finalità educative del bando.

Con l'occasione, il mettere insieme i più aggiornati metodi di intervento nel rispetto dei saperi e tecniche tradizionali ha fatto sì che le opere restaurate siano da esempio per altre realtà, possano rimanere nel tempo ed essere ammirate nella loro bellezza.

Quattro gli interventi di recupero ammessi a finanziamento: a Monte Cavallo su un manufatto in pietra, a Loro Piceno su un edificio in mattoni, a Treia su una casa in terra cruda, ed a S. Ginesio il recupero di un tratto delle mura castellane in pietra.

Aldo Matricardi

Collaboratore GAL Sibilla

L'attività svolta ed il percorso didattico, presso

Il Comune di Loro Piceno

Lezioni a scuola

Azione 2.2.c. "Cantiere scuola restauro"

Il percorso didattico e l'attività svolta ed presso

Palazzo Cecchi di Loro Piceno.



Lezioni:

Il corso è iniziato il 25 Marzo 2006 con una lezione tenuta dall'arch. Ernesto Tambroini, nella quale si sono affrontate le prime tematiche di base riguardanti la fase progettuale ovvero la lettura e l'impostazione del progetto di restauro, preceduta da una breve introduzione storica del Palazzo oggetto dei lavori ed "aula" didattica; palazzo che oggi, grazie ai lavori effettuati è diventato "Monumento".

Lo studio della tipologia edilizia locale

Il corso è proseguito con la lezione tenuta dal geom. C.T. Angelo Quagliani, della Soprintendenza per i Beni Architettonici delle Marche, che ha illustrato come si imposta un cantiere di restauro, soffermandosi sulle varie fasi di avvio del cantiere, sulle indagini, le protezioni ed i presidi, i puntellamenti, gli impalcati.

Continuando poi in situ con le opere di bonifica muraria in fondazione, opere di bonifica muraria in elevazione, concludendo con opere di bonifica degli ambienti a contatto con il terreno. Come è ovvio ciò ha riscosso un grande interesse perché dalle lezioni frontali, si è potuto, nella massima sicurezza, nonché immediatezza, scendere al piano di sotto, nel cantiere, e constatare dal vivo quanto, poco prima, spiegato.

Nell'incontro successivo sono state sviluppate tematiche di rilevante importanza, quali il consolidamento degli orizzontamenti con volte in muratura, il consolidamento delle strutture orizzontali in legno ed infine il miglioramento sismico dell'edificio. Affrontare tematiche così importanti quanto vaste in così in poco tempo è stato possibile grazie proprio al concetto di Cantiere scuola-restauro che ha permesso la visione immediata sul "campo", ovvero dal vivo, di quanto spiegato. Mentre i lavori procedevano sono venuti alla luce importanti ritrovamenti (pavimentazioni antiche, sistemi originali di smaltimento/regimentazione acque, etc...), questo ha permesso di fare ulteriori esercitazioni pratiche, infatti l'impresa impegnata nei lavori che è anche discente del corso, ha riportato su appositi teli, i disegni delle pavimentazioni rinvenute.

Lezioni in cantiere



Quindi le lezioni sono proseguite con le tematiche consequenziali delle operazioni di restauro: il consolidamento statico e il miglioramento sismico della copertura, nonché il restauro delle facciate. L'ultimo incontro ha affrontato l'argomento della gestione e del controllo tecnico contabile del cantiere e del progetto. Durante lo stesso si è verificato sia lo svolgimento delle lavorazioni secondo le previsioni progettuali, che, parallelamente, il controllo dei costi e la loro contabilizzazione. Tale lezione ha riscosso grande apprezzamento sia per l'alta professionalità dei docenti che per la delicatezza dell'argomento trattato particolarmente caro alle imprese.

Continua pag 4

Meeting Point Punto d'incontro per lo sviluppo rurale

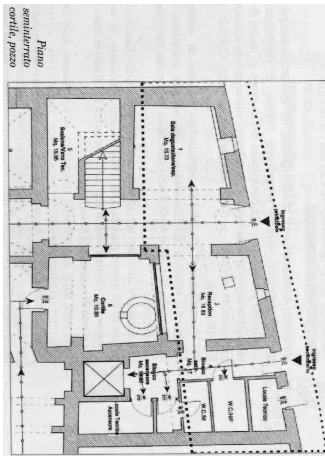


L'attività svolta ed il percorso didattico, presso Il Comune di Loro Piceno

L'intervento

Azione 2.2.c. "Cantiere scuola restauro"

Il percorso didattico e l'attività svolta ed presso Palazzo Cecchi di Loro Piceno.



LAVORI

I lavori sono iniziati il **6 Febbraio 2006** con l'impianto e l'organizzazione del cantiere secondo le norme specifiche di buona tecnica e di sicurezza, poi con la pulizia dei luoghi.

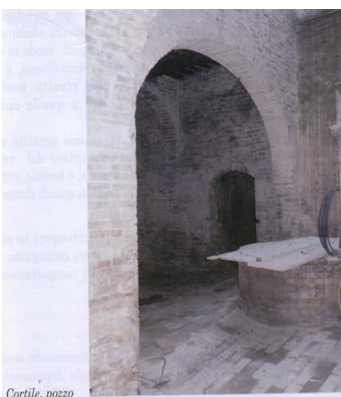
Successivamente si è entrati nel vivo con i primi smontaggi, le demolizioni, le riprese murarie e gli scavi per la realizzazione dei vespai areati per la bonifica dell'umidità ascendente nelle murature, nonché per il consolidamento fondale, come previsto da progetto.

Tuttavia durante gli scavi, come spesso capita quando si effettuano delle lavorazioni di restauro in un bene storico-monumentale, sono state rinvenute delle emergenze architettoniche significative. Su richiesta dei funzionari della Soprintendenza, tali importanti rinvenimenti (pavimentazioni, antichi sistemi fognari, piccoli vani ipogei...) hanno determinato un approccio lavorativo di tipo archeologico, caratterizzato da tempistiche ed attenzioni diverse dalle altre lavorazioni di restauro edile, molto più delicate e lunghe, al fine di non distruggere eventuali altre preziose testimonianze. Inoltre la stessa Soprintendenza, parallelamente alle progressive scoperte di tali emergenze architettoniche, ha richiesto un approfondito studio ed affinamento progettuale per la salvaguardia e valorizzazione delle stesse, che una volta recuperate, hanno esaltato ancora di più, sia l'importanza del Monumento "Palazzo Cecchi", sia la sua conoscenza che le finalità del bando stesso.

Il grande valore di questa iniziativa è stato che l'integrazione delle lezioni e dei lavori "Cantiere Scuola-Restauro" ha fornito una ulteriore e specifica competenza operativa alle diverse professionalità (imprenditori, tecnici, maestranze...) che hanno partecipato con moltissimo interesse a tale esperienza.

Lo studio della tipologia edilizia locale

L'opera ristrutturata



Cortile, pozzo

Il Sindaco Dott. Geol. Daniele Piatti

Il tecnico Arch. Ernesto Tambroni



L'opinione dell'Amministrazione comunale di Loro Piceno.

Tra le molteplici iniziative che l'Amministrazione comunale ha messo in atto per la valorizzazione di Loro Piceno, si inserisce a pieno titolo il progetto di recupero del piano seminterrato di "Palazzo Cecchi" ed il relativo Cantiere Scuola-Restauro realizzati grazie al bando del Gal Sibilla 2.2.c. In attuazione delle finalità e disposizioni del suddetto bando, si è proceduto parallelamente sia allo svolgimento delle lezioni "scuola" che all'inizio dei lavori "cantiere" in modo da poter svolgere sul "campo" le tematiche previste dal corso. Una panoramica immediata ed esauriente, che ha riscosso un notevole successo, sulle correnti metodiche di restauro, i sistemi di indagine delle tecniche costruttive dei manufatti, gli approcci per il risanamento e quant'altro necessario per far diventare le nostre maestranze del settore edile depositarie di conoscenze specifiche e fondamentali per il recupero e la salvaguardia del patrimonio storico costruito. Come Amministratore credo in un'economia che promuova le abilità e la qualità a fattore competitivo; sono convinto che il Cantiere scuola-restauro sia andato proprio in questa direzione, pertanto un sentito ringraziamento va al Gal Sibilla che ha redatto il bando e cofinanziato il progetto, nonché all'architetto Tambroni e al geometra Quagliani della Soprintendenza per i beni architettonici delle Marche, che hanno realizzato l'iniziativa. Ad oggi la porzione di Palazzo restaurata grazie a questo progetto è visitabile su richiesta (prenotazione presso il centralino del Comune 0733.509112), sia da parte di addetti al settore (lavoratori del comparto edile, architetti, ingegneri, geometri, periti...), che da tutti coloro che attraverso il fascino di ciò che profuma di antico abbiano il desiderio e la curiosità di conoscere il passato e conservarne la memoria storica. Visitando la porzione del Palazzo restaurata è possibile compiere un interessante viaggio nel tempo e nella memoria, osservando gli antichi sistemi fognari, i piccoli vani ipogei, i metodi di intervento innovativi nelle attività di restauro, i criteri per il consolidamento e molto altro ancora. L'ingresso è gratuito, i visitatori vengono accompagnati da una guida messa a disposizione dal Comune. Sono profondamente convinto che la crescita ed il futuro del nostro fragile territorio passi anche attraverso la capacità di promuovere le proprie eccellenze, le proprie risorse umane, la memoria storica unitamente al patrimonio costruito... ed è grazie anche a queste importanti iniziative che è possibile affrontare le sfide della globalizzazione.

Palazzo Cecchi



Il Sindaco

Dott. Daniele Piatti

Meeting Point Punto d'incontro per lo sviluppo rurale**Link segnalati****Soci del GAL:**

www.provincia.mc.it
www.mc.camcom.it
www.sibillini.net
www.comcamerino.sinp.net
www.comsanginesio.sinp.net
www.comsanseverino.sinp.net
www.marche.cna.it
www.macerata.confartigianato.it
www.casartigiani.com
www.confcooperative.it
www.marche.legacoop.it
www.ciamarche.org
www.copagrimarche.it
www.sinp.net/stelladeisibillini
www.legambiente-marche.com

Regione Marche:

www.regione.marche.it
www.agri.marche.it
www.leader.marche.it
www.europa.marche.it
www.assam.marche.it

Unione Europea:

ec.europa.eu/agriculture/
europa.eu/pol/agr/
ec.europa.eu/agriculture/rur/
ec.europa.eu/agriculture/rur/leaderplus/

Turismo:

www.marcaadicamerino.it
www.marcamontana.it
www.montiazzurri.it
www.sibilliniturismo.it
www.terredellinfinito.it
www.turismo.marche.it

Sviluppo rurale:

www.reteleader.it
www.leaderplus.org
www.politicheagricole.it
www.inea.it
www.formez.it
www.aidaweb.org
www.assoleader.it
www.europafacile.net
www.synmarche.net

**Meeting Point del GAL Sibilla**

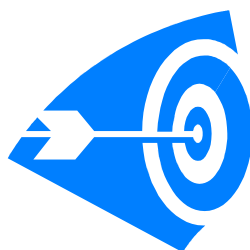
Responsabile amministrativo e finanziario:
Luciano Ramadori

In redazione:

Aldo Matricardi Luana Testiccioli Liana Cruciani

Hanno collaborato a questo numero:

*Il Sindaco del Comune di Loro Piceno Daniele Piatti
e l'Architetto Ernesto Tambroni*



www.galsibilla.it

Ultime news dal Meeting Point del GAL Sibilla

Visita guidata presso l'azienda agricola Angeli Mirko per la diffusione della coltivazione dello zafferano nel nostro entroterra marchigiano

Europe Direct Marche Carrefour Europeo Università degli studi di Urbino "Carlo Bo" Piazza della repubblica 3 Urbino E-mail europedirectmarche@uniurb.it Europa News - Speciale La politica di sviluppo Rurale dell' UE 2007/2013 Il Programma Regionale Marche -

Visitate il sito www.galsibilla.it per visualizzare tutte le news e gli approfondimenti

**Cos'è Leader Plus?**

È una delle quattro iniziative finanziate dai Fondi strutturali dell'UE e mira ad aiutare gli operatori del mondo rurale a prendere in considerazione il potenziale di sviluppo a lungo termine della loro regione.

Promuovendo l'attuazione di strategie integrate, di elevata qualità e originali in materia di sviluppo durevole, questa iniziativa mette in primo piano il partenariato e le reti di scambi di esperienza.